

SBÍRKA ZÁKONŮ

ČESKÁ REPUBLIKA

Částka 174

Rozeslána dne 8. prosince 2006

Cena Kč 18,-

O B S A H:

~~537. Vyhláška o očkování proti infekčním nemocem~~

~~538. Vyhláška, kterou se stanoví nákladové indexy věkových skupin pojištěnců veřejného zdravotního pojištění pro rok 2007~~

539. Vyhláška o stanovení ochranných pásem přírodního léčivého zdroje minerální vody jímané vrtem Le-7 v katastrálním území Charvátská Nová Ves obce Břeclav a o vymezení konkrétních ochranných opatření

539

VYHLÁŠKA

ze dne 29. listopadu 2006,

**o stanovení ochranných pásem přírodního léčivého zdroje minerální vody jímáné vrtem Le-7
v katastrálním území Charvátská Nová Ves obce Břeclav
a o vymezení konkrétních ochranných opatření**

Ministerstvo zdravotnictví stanoví podle § 46 odst. 3 písm. b) zákona č. 164/2001 Sb., o přírodních léčivých zdrojích, zdrojích přírodních minerálních vod, přírodních léčebných lázních a lázeňských místech a o změně některých souvisejících zákonů (lázeňský zákon):

§ 1

K ochraně přírodního léčivého zdroje minerální vody, který je jímán vrtem Le-7 na pozemkové parcele č. 1972/101 katastrálního území Charvátská Nová Ves obce Břeclav, okres Břeclav, kraj Jihomoravský (dále jen „zdroj“), se stanoví ochranná pásma I. a II. stupně¹⁾.

§ 2

(1) Ochranné pásmo I. stupně²⁾ tvoří bezprostřední okolí výstupu zdroje a je vymezeno pozemkovou parcelou č. 1972/101 katastrálního území Charvátská Nová Ves obce Břeclav; ochranné pásmo je současně pásmem fyzické ochrany zdroje.

(2) Vymezení ochranného pásma I. stupně je graficky vyznačeno v kopii katastrální mapy v měřítku 1 : 2 000, která je přílohou č. 1 této vyhlášky. Vymezení ochranného pásma I. stupně v katastrální mapě v měřítku 1 : 2 000 je k nahlédnutí na Ministerstvu zdravotnictví, na Městském úřadu v Lednici, na Městském úřadu v Břeclavi a na Krajském úřadu Jihomoravského kraje.

§ 3

(1) Ochranné pásmo II. stupně³⁾ se stanoví k ochraně území statických zásob jodových vod zřídelní struktury zdroje.

(2) Ochranné pásmo II. stupně je vymezeno úze-

mím, jehož hranice je vedena od úrovnového křížení železniční dráhy s polní cestou zvanou Ladenská, po této cestě podél vinných sklípků až k polní cestě odbočující k jihovýchodu, po níž pokračuje, a po 650 m na křižovatce s cestou vedoucí k severovýchodu odbočuje na tuto cestu. Po 280 m cesta kříží vedení vysokého napětí a hranice pod tímto vedením pokračuje jihovýchodním směrem až na kótu 166,3, pak směřuje k jihojihozápadu a po překročení železniční dráhy lesním průsekem na lesní cestu zvanou Jezdecká. Po této cestě je hranice vedena 1 540 m západním směrem až k lesní cestě odbočující k severozápadu. Po této cestě, která je hranicí katastrů Charvátská Nová Ves a Valtice, vede až na lesní cestu zvanou Hraniční alej, po níž je vedena k severu přes lokalitu Svätý Hubert až na polní cestu vedoucí podél severního okraje lesa směrem k severozápadu až ke křížení s polní cestou zvanou Ladenská, směřující z Valtic k výchozímu bodu úrovnového křížení se železniční dráhou.

(3) Vymezení ochranného pásma II. stupně je graficky vyznačeno v základních mapách České republiky v měřítku 1 : 10 000 a 1 : 50 000, jejichž kopie jsou přílohami č. 2 a 3 této vyhlášky. Vymezení ochranného pásma II. stupně v základních mapách České republiky v měřítku 1 : 10 000 a 1 : 50 000 je k nahlédnutí na Ministerstvu zdravotnictví, na Městském úřadu v Lednici, na Městském úřadu v Břeclavi a na Krajském úřadu Jihomoravského kraje.

§ 4

(1) V ochranném pásmu II. stupně je zakázáno:

- a) provozovat skládky nebezpečných odpadů⁴⁾,
- b) těžit nerosty⁵⁾ z hloubky větší než 200 m pod terénem nebo provádět geologický průzkum

¹⁾ § 21 odst. 1 zákona č. 164/2001 Sb., o přírodních léčivých zdrojích, zdrojích přírodních minerálních vod, přírodních léčebných lázních a lázeňských místech a o změně některých souvisejících zákonů (lázeňský zákon).

²⁾ § 22 zákona č. 164/2001 Sb.

³⁾ § 23 zákona č. 164/2001 Sb.

⁴⁾ Zákon č. 185/2001 Sb., o odpadech a o změně některých dalších zákonů, ve znění pozdějších předpisů.

⁵⁾ Zákon č. 44/1988 Sb., o ochraně a využití nerostného bohatství (horní zákon), ve znění pozdějších předpisů.

- v hloubce větší než 200 m pod terénem; jde-li o těžbu nebo geologický průzkum ropy nebo zemního plynu, postupuje se podle zvláštního právního předpisu⁶⁾,
- c) jímat podzemní vody z hloubky větší než 200 m pod terénem,
- d) hloubit vrty za účelem získávání geotermální energie do hloubky větší než 200 m pod terénem.

(2) Činnosti uvedené v odstavci 1, jestliže jsou v ochranném pásmu II. stupně prováděny, budou

ukončeny do dvou let ode dne nabytí účinnosti této vyhlášky.

§ 5

Ochranné pásmo I. stupně⁷⁾ se oplotí. Na území ochranného pásma I. stupně je nepovolaným vstup zakázán⁷⁾.

§ 6

Tato vyhláška nabývá účinnosti dnem 20. prosince 2006.

Ministr:

MUDr. **Julínek** v. r.

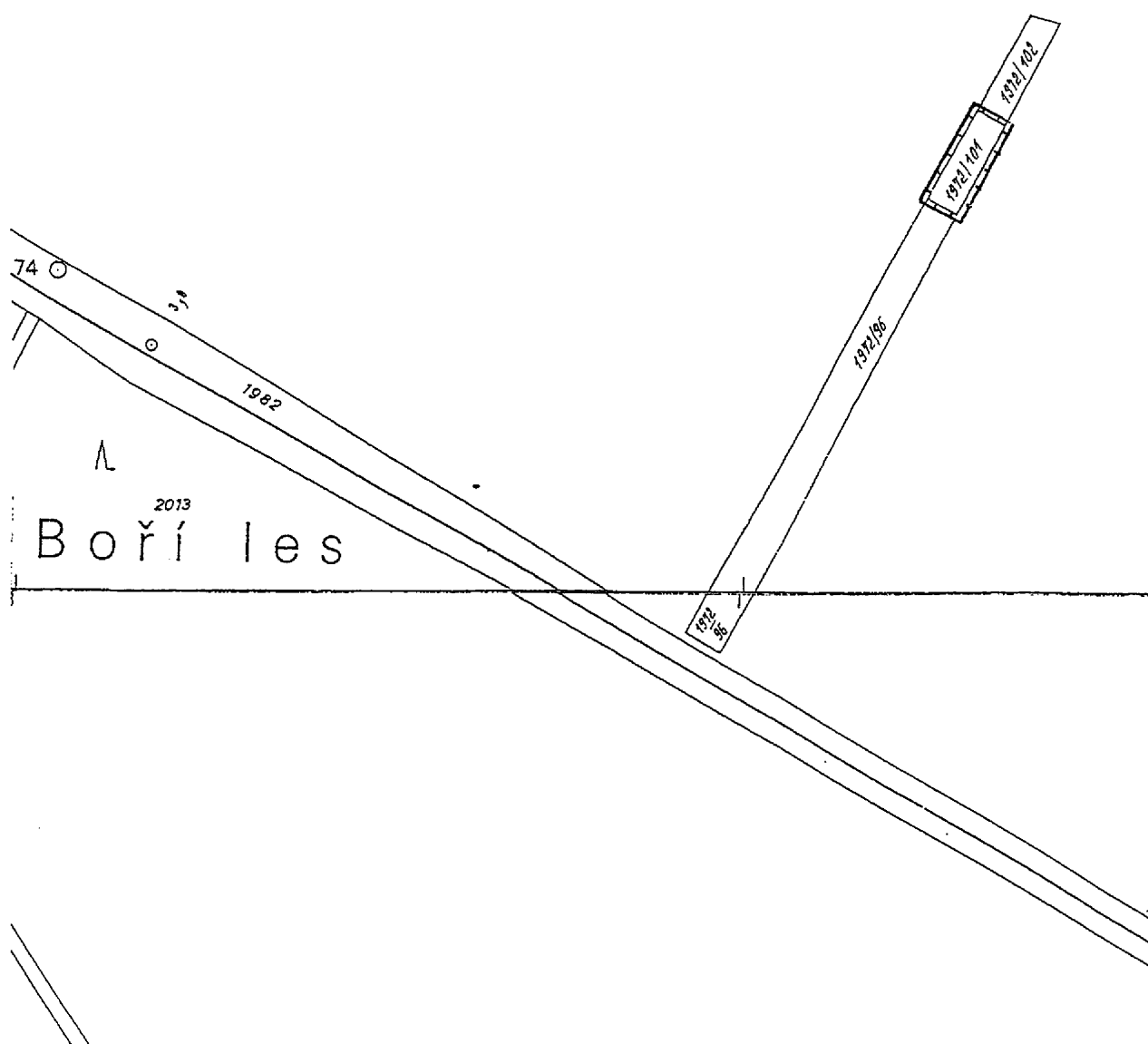
⁶⁾ § 37 odst. 2 písm. e) a odst. 3 zákona č. 164/2001 Sb.

⁷⁾ § 24 odst. 2 zákona č. 164/2001 Sb.

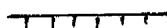
Příloha č. 1 k vyhlášce č. 539/2006 Sb.

**Ochranné pásmo I. stupně přírodního léčivého zdroje minerální vody
jímané vrtem Le-7
v katastrálním území Charvátská Nová Ves obce Břeclav**

1 : 2 000

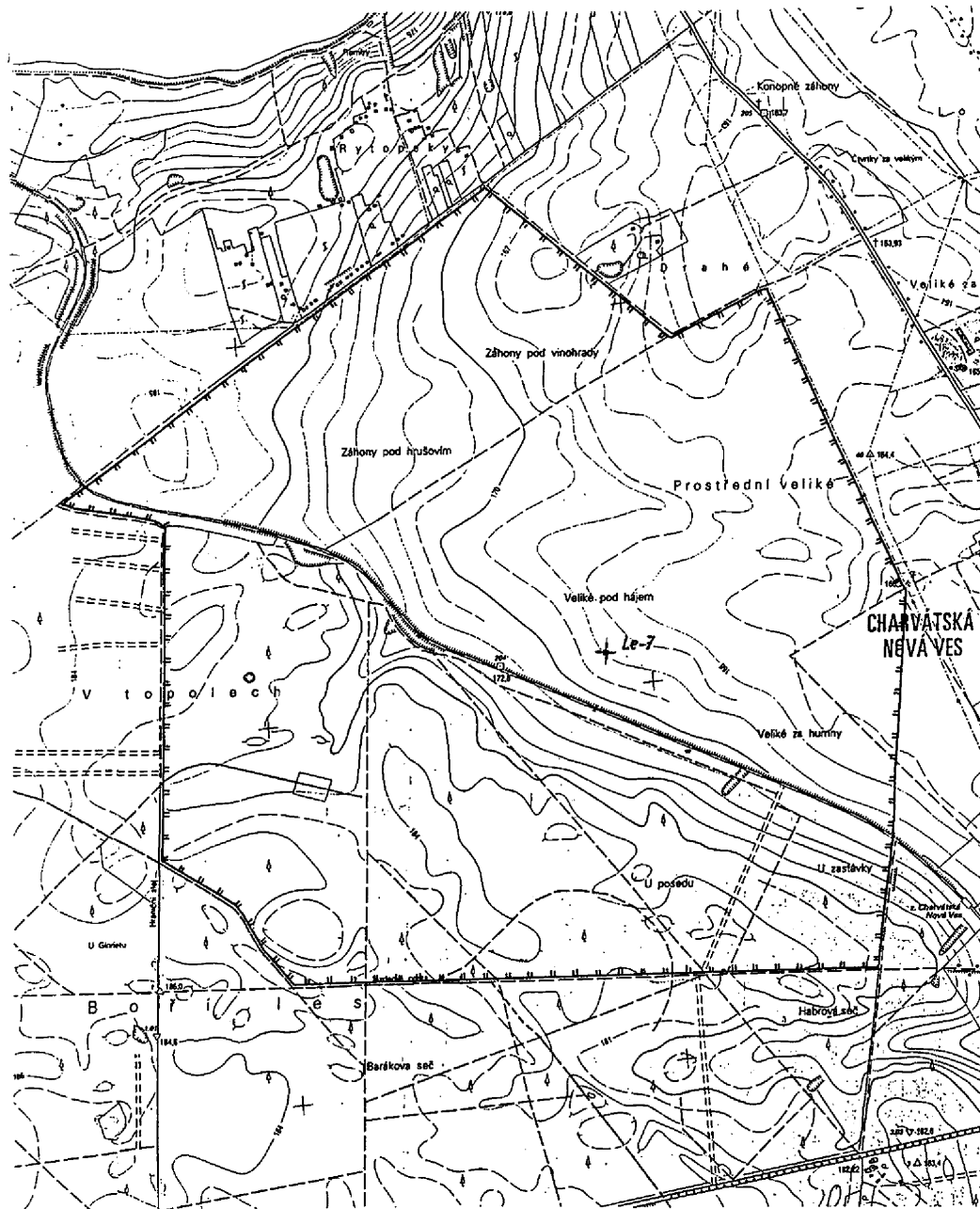


Ochranné pásmo I. stupně



Ochranné pásmo II. stupně přírodního léčivého zdroje minerální vody v katastrálním území Charvátská Nová Ves obce Břeclav

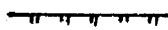
1 : 10 000
(zmenšeno 1:2)



Přírodní léčivý zdroj Le-7

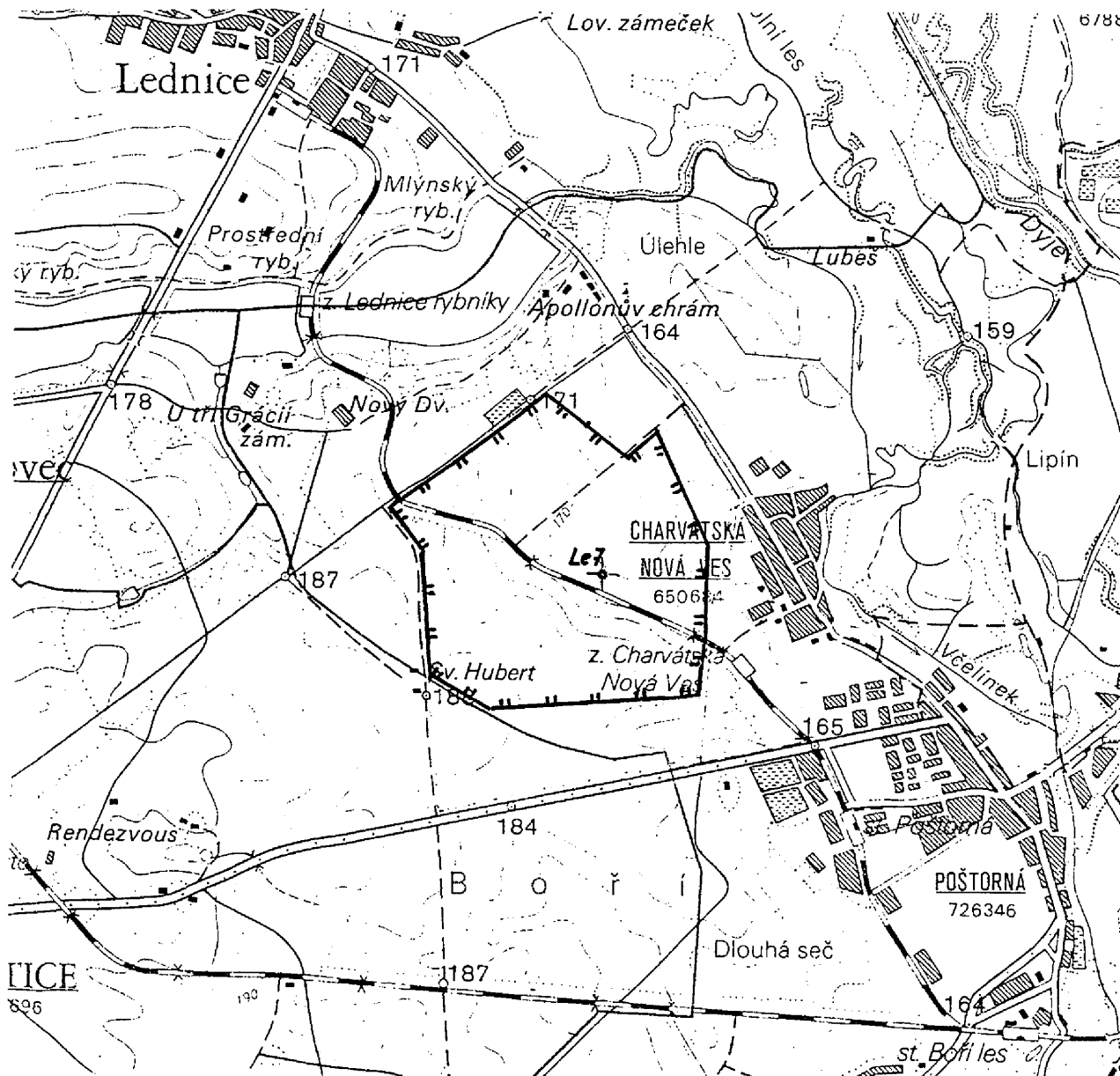


Ochranné pásmo II. stupně



Ochranné pásmo II. stupně přírodního léčivého zdroje minerální vody v katastrálním území Charvátská Nová Ves obce Břeclav

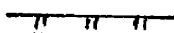
1 : 50 000



Přírodní léčivý zdroj Le-7

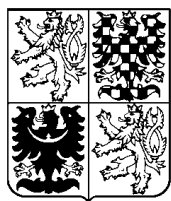


Ochranné pásmo II. stupně





Vydává a tiskne: Tiskárna Ministerstva vnitra, p. o., Bartůnkova 4, pošt. schr. 10, 149 01 Praha 415, telefon: 272 927 011, fax: 974 887 395 – **Redakce:** Ministerstvo vnitra, Nám. Hrdinů 1634/3, pošt. schr. 155/SB, 140 21 Praha 4, telefon: 974 817 287, fax: 974 816 871 – **Administrace:** písemné objednávky předplatného, změny adres a počtu odebíraných výtisků – MORAVIAPRESS, a. s., U Póny 3061, 690 02 Břeclav, fax: 519 321 417, e-mail: sbirky@moraviapress.cz. Objednávky ve Slovenské republice přijímá a titul distribuuje Magnet-Press Slovakia, s. r. o., Teslova 12, 821 02 Bratislava, tel.: 00421 2 44 45 46 28, fax: 00421 2 44 45 46 27. **Roční předplatné** se stanovuje za dodávku kompletního ročníku včetně rejstříku a je od předplatitelů vybíráno formou záloh ve výši oznámené ve Sbírce zákonů. Závěrečné vyúčtování se provádí po dodání kompletního ročníku na základě počtu skutečně vydaných částek (první záloha na rok 2007 činí 6 000,- Kč) – Vychází podle potřeby – **Distribuce:** MORAVIAPRESS, a. s., U Póny 3061, 690 02 Břeclav, celoroční předplatné – 516 205 176, 519 305 176, 516 205 174, 519 205 174, objednávky jednotlivých částek (dobírky) – 516 205 207, 519 305 207, objednávky-knihkupci – 516 205 161, 519 305 161, faxové objednávky – 519 321 417, e-mail – sbirky@moraviapress.cz, zelená linka – 800 100 314. **Internetová prodejna:** www.sbirkyzakonu.cz – **Drobný prodej – Benešov:** Oldřich HAAGER, Masarykovo nám. 231; **Brno:** Ing. Jiří Hrazdil, Vranovská 16, SEVT, a. s., Česká 14; **České Budějovice:** SEVT, a. s., Česká 3, tel.: 387 432 244; **Hradec Králové:** TECHNOR, Wonkova 432; **Cheb:** EFREX, s. r. o., Karlova 31; **Chomutov:** DDD Knihkupectví – Antikvariát, Ruská 85; **Kadaň:** Knihařství – Přibíková, J. Švermy 14; **Klatovy:** Krameriovo knihkupectví, nám. Míru 169; **Liberec:** Podještědské knihkupectví, Moskevská 28; **Litoměřice:** Jaroslav Tvrdík, Lidická 69, tel.: 416 732 135, fax: 416 734 875; **Most:** Knihkupectví „U Knihomila“, Ing. Romana Kopková, Moskevská 1999; **Olomouc:** ANAG, spol. s r. o., Denisova č. 2, Zdeněk Chumchal – Knihkupectví Tycho, Ostružnická 3, Knihkupectví SEVT, a. s., Ostružnická 10; **Ostrava:** LIBREX, Nádražní 14, Profesio, Hollarova 14, SEVT, a. s., Denisova 1; **Otrokovice:** Ing. Kučeřík, Jungmannova 1165; **Pardubice:** LEJHANEC, s. r. o., třída Míru 65; **Plzeň:** TYPOS, a. s., Úslavská 2, EDICUM, Vojanova 45, Technické normy, Lábkova pav. č. 5, Vydavatelství a naklad. Aleš Čeněk, nám. Českých bratří 8; **Praha 1:** NEOLUXOR, Na Poříčí 25, LINDE Praha, a. s., Opletalova 35, NEOLUXOR s. r. o., Václavské nám. 41; **Praha 2:** ANAG, spol. s r. o., nám. Míru 9 (Národní dům); **Praha 4:** SEVT, a. s., Jihlavská 405; **Praha 5:** SEVT, a. s., E. Peškové 14; **Praha 6:** PPP – Staňková Isabela, Puškinovo nám. 17; **Praha 7:** MONITOR CZ, s. r. o., V háji 6, tel.: 272 735 797; **Praha 8:** JASIPA, Zenklova 60, Specializovaná prodejna Sbírky zákonů, Sokolovská 35, tel.: 224 813 548; **Praha 9:** Abonentní tiskový servis-Ing. Urban, Jablonecká 362, po-pá 7-12 hod., tel.: 286 888 382, e-mail: tiskovy.servis@abonent.cz; **Praha 10:** BMSS START, s. r. o., Vinohradská 190; **Přerov:** Odborné knihkupectví, Bartošova 9, Jana Honková – YAHOO – i – centrum, Komenského 38; **Sokolov:** KAMA, Kalousek Milan, K. H. Borovského 22, tel.: 352 303 402; **Šumperk:** Knihkupectví D & G, Hlavní tř. 23; **Tábor:** Milada Šimonová – EMU, Budějovická 928; **Teplice:** Knihkupectví L & N, Masarykova 15; **Ústí nad Labem:** PNS Grosso s. r. o., Havířská 327, tel.: 475 259 032, fax: 475 259 029, Karton, s. r. o., Solvayova 1597/3, Vazby a doplňování Sbírek zákonů včetně dopravy zdarma, tel.+fax: 475 501 773, www.kartoon.cz, e-mail: kartoon@kartoon.cz; **Zábřeh:** Mgr. Ivana Patková, Žižkova 45; **Žatec:** Prodejna U Pivovaru, Žižkovo nám. 76, Jindřich Procházka, Bezděkov 89 – Vazby Sbírek, tel.: 415 712 904. **Distribuční podmínky předplatného:** jednotlivé částky jsou expedovány neprodleně po dodání z tiskárny. Objednávky nového předplatného jsou vyřizovány do 15 dnů a pravidelné dodávky jsou zahajovány od nejbližší částky po ověření úhrady předplatného nebo jeho zálohy. Částky vyšlé v době od zařizování předplatného do jeho úhrady jsou doposílány jednorázově. Změny adres a počtu odebíraných výtisků jsou prováděny do 15 dnů. **Reklamace:** informace na tel. číslech 516 205 207, 519 305 207. V písemném styku vždy uvádějte IČO (právnícká osoba), rodné číslo (fyzická osoba). **Podávání novinových zásilek** povoleno Českou poštou, s. p., Odstěpný závod Jižní Morava Ředitelství v Brně č. j. P/2-4463/95 ze dne 8. 11. 1995.



SBÍRKA ZÁKONŮ

ČESKÁ REPUBLIKA

Částka 117

Rozeslána dne 31. prosince 2007

Cena Kč 144,-

O B S A H:

- ~~380. Zákon, kterým se mění zákon č. 283/1991 Sb., o Policii České republiky, ve znění pozdějších předpisů~~
- ~~381. Vyhláška o stanovení maximálních limitů reziduí pesticidů v potravinách a surovinách~~
- ~~382. Vyhláška, kterou se mění vyhláška č. 305/2002 Sb., kterou se stanoví obsah žádosti a podrobná specifikace údajů předkládaných před uvedením biocidního přípravku nebo účinné látky na trh~~
- ~~383. Vyhláška o stanovení hodnot bodu, výše úhrad zdravotní péče hrazené ze zdravotního pojištění a regulačních omezení objemu poskytnuté zdravotní péče hrazené z veřejného zdravotního pojištění pro rok 2008~~
- ~~384. Vyhláška o seznamu referenčních skupin~~
- ~~385. Vyhláška o stanovení seznamu léčivých látek určených k podpůrné nebo doplňkové léčbě~~
- ~~386. Vyhláška, kterou se stanoví nemoci, u nichž se poskytuje dispensární péče, časové rozmezí dispensárních prohlídek a označení specializace dispenzarizujícího lékaře~~
- ~~387. Vyhláška o stanovení ochranného pásma I. stupně přírodního léčivého zdroje minerální vody jímané vrtem Le-5 v katastrálním území Charvátská Nová Ves~~
- ~~388. Vyhláška, kterou se stanoví seznam obecních úřadů a seznam zastupitelských úřadů, které vydávají ověřené výstupy z informačních systémů veřejné správy~~
- ~~389. Vyhláška, kterou se mění vyhláška Ministerstva vnitra č. 207/2001 Sb., kterou se provádí zákon č. 301/2000 Sb., o matrikách, jménu a příjmení a o změně některých souvisejících zákonů, ve znění pozdějších předpisů, a vyhláška č. 300/2006 Sb., kterou se provádí zákon č. 115/2006 Sb., o registrovaném partnerství a o změně některých souvisejících zákonů, a kterou se mění vyhláška č. 207/2001 Sb., kterou se provádí zákon č. 301/2000 Sb., o matrikách, jménu a příjmení a o změně některých souvisejících zákonů, ve znění pozdějších předpisů~~
- ~~390. Vyhláška, kterou se mění vyhláška č. 36/2006 Sb., o ověřování shody opisu nebo kopie s listinou a o ověřování pravosti podpisu, ve znění vyhlášky č. 331/2006 Sb.~~
- ~~391. Sdělení Ministerstva financí o vydání výměru MF č. 01/2008, kterým se vydává seznam zboží s regulovanými cenami~~

387**VYHLÁŠKA**

ze dne 19. prosince 2007

**o stanovení ochranného pásma I. stupně přírodního léčivého zdroje minerální vody
jímané vrtem Le-5 v katastrálním území Charvátská Nová Ves**

Ministerstvo zdravotnictví stanoví podle § 46 odst. 3 písm. b) zákona č. 164/2001 Sb., o přírodních léčivých zdrojích, zdrojích přírodních minerálních vod, přírodních léčebných lázních a lázeňských místech a o změně některých souvisejících zákonů (lázeňský zákon):

§ 1

K ochraně přírodního léčivého zdroje minerální vody, který je jímán vrtem Le-5 na pozemkové parcele č. 1972/106 katastrálního území Charvátská Nová Ves, okres Břeclav, kraj Jihomoravský (dále jen „zdroj“), se stanoví ochranné pásmo I. stupně¹⁾, které je současně pásmem fyzické ochrany zdroje²⁾.

§ 2

(1) Ochranné pásmo I. stupně tvoří bezprostřední okolí výstupu zdroje a je vymezeno pozemkovou parcelou č. 1972/106 katastrálního území Charvátská Nová Ves.

(2) Vymezení ochranného pásma I. stupně je graficky vyznačeno v kopii katastrální mapy v měřítku 1 : 1000, která je přílohou č. 1 k této vyhlášce, a v Základní mapě České republiky v měřítku 1 : 10 000, která je přílohou č. 2 k této vyhlášce. Vymezení ochranného pásma I. stupně v kopii katastrální mapy v měřítku 1 : 1000 a v Základní mapě České republiky v měřítku 1 : 10 000 je k nahlédnutí na Ministerstvu zdravotnictví, na Městském úřadu v Lednici, na Městském úřadu v Břeclavi a na Krajském úřadu Jihomoravského kraje.

§ 3

(1) Ochranné pásmo I. stupně se oplotí. Na území ochranného pásma I. stupně je nepovolaným vstup zakázán³⁾.

§ 4

Tato vyhláška nabývá účinnosti dnem 1. ledna 2008.

Ministr:

MUDr. **Julínek**, MBA v. r.

¹⁾ § 21 odst. 1 zákona č. 164/2001 Sb., o přírodních léčivých zdrojích, zdrojích přírodních minerálních vod, přírodních léčebných lázních a lázeňských místech a o změně některých souvisejících zákonů (lázeňský zákon).

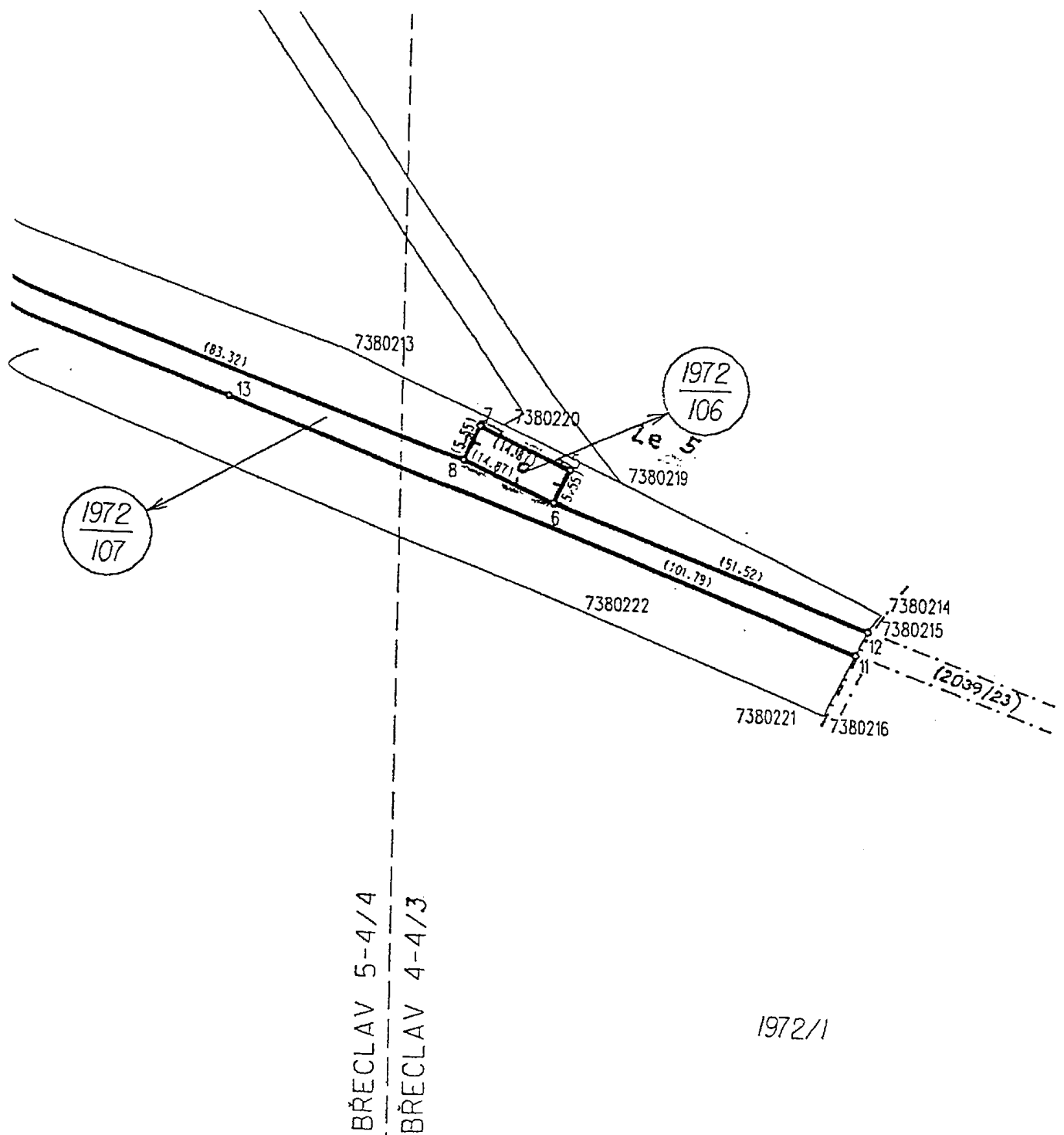
²⁾ § 22 odst. 1 a 2 zákona č. 164/2001 Sb.

³⁾ § 24 odst. 2 zákona č. 164/2001 Sb.

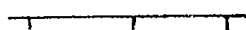
Příloha č. 1 k vyhlášce č. 387/2007 Sb.

**Ochranné pásmo I. stupně přírodního léčivého zdroje minerální vody
jímané vrtem Le-5
v katastrálním území Charvátská Nová Ves**

1 : 1 000

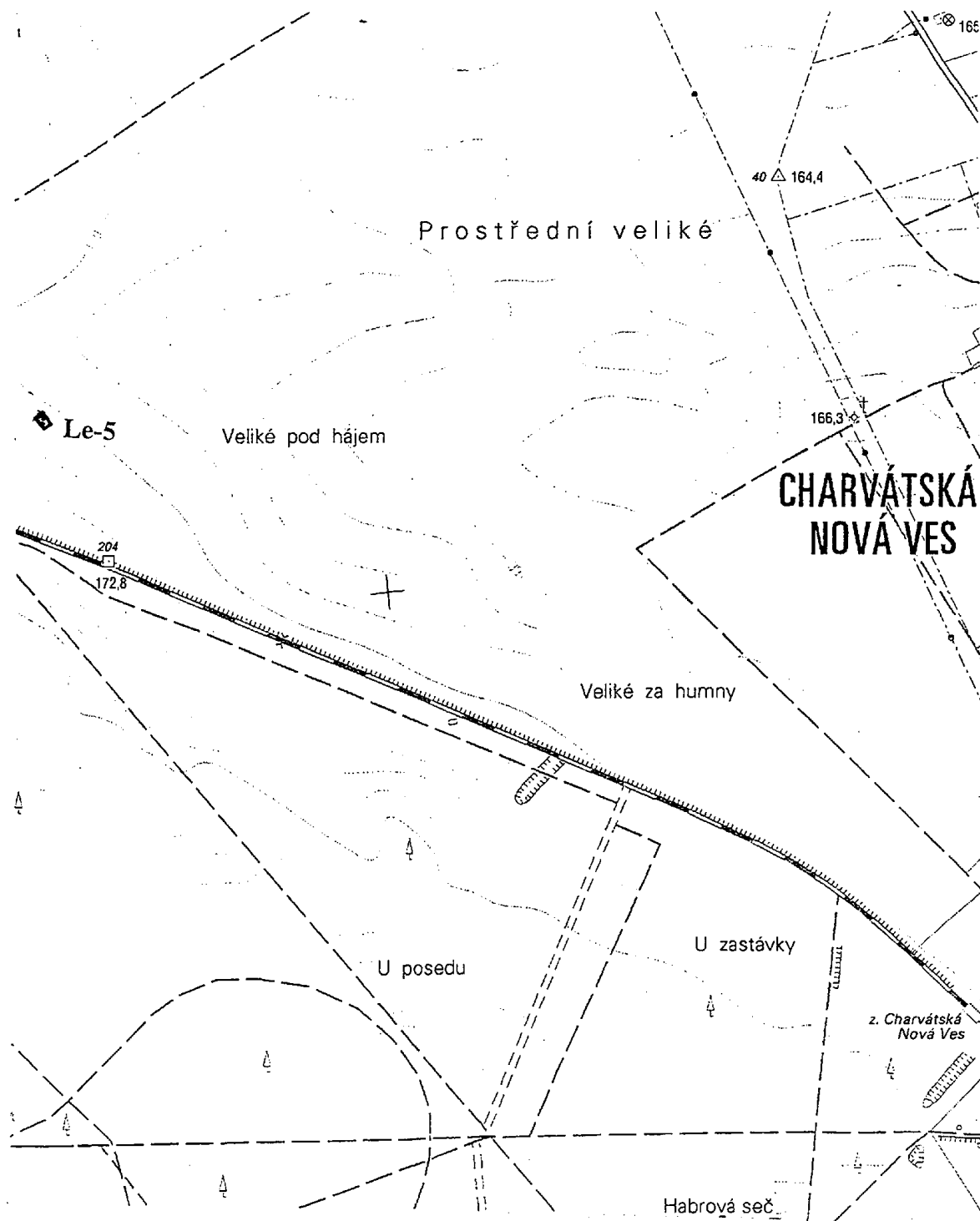


Ochranné pásmo I. stupně



**Ochranné pásmo I. stupně přírodního léčivého zdroje minerální vody
jímané vrtem Le-5
v katastrálním území Charvátská Nová Ves**

1 : 10 000



Ochranné pásmo I. stupně





Vydává a tiskne: Tiskárna Ministerstva vnitra, p. o., Bartůnkova 4, pošt. schr. 10, 149 01 Praha 415, telefon: 272 927 011, fax: 974 887 395 – **Redakce:** Ministerstvo vnitra, Nám. Hrdinů 1634/3, pošt. schr. 155/SB, 140 21 Praha 4, telefon: 974 817 287, fax: 974 816 871 – **Administrace:** písemné objednávky předplatného, změny adres a počtu odebíraných výtisků – MORAVIAPRESS, a. s., U Póny 3061, 690 02 Břeclav, fax: 519 321 417, e-mail: sbirky@moraviapress.cz. Objednávky ve Slovenské republice přijímá a titul distribuuje Magnet-Press Slovakia, s. r. o., Teslova 12, 821 02 Bratislava, tel.: 00421 2 44 45 46 28, fax: 00421 2 44 45 46 27. **Roční předplatné** se stanovuje za dodávku kompletního ročníku včetně rejstříku a je od předplatitelů vybíráno formou záloh ve výši oznámené ve Sbírce zákonů. Závěrečné vyúčtování se provádí po dodání kompletního ročníku na základě počtu skutečně vydaných částek (první záloha na rok 2008 činí 5 000,- Kč) – Vychází podle potřeby – **Distribuce:** MORAVIAPRESS, a. s., U Póny 3061, 690 02 Břeclav, celoroční předplatné – 516 205 176, 516 205 174, objednávky jednotlivých částek (dobírky) – 516 205 207, objednávky-knihkupci – 516 205 161, faxové objednávky – 519 321 417, e-mail – sbirky@moraviapress.cz, zelená linka – 800 100 314. **Internetová prodejna:** www.sbirkyzakonu.cz – **Drobný prodej** – **Benešov:** Oldřich HAAGER, Masarykovo nám. 231; **Brno:** Ing. Jiří Hrazdil, Vranovská 16, SEVT, a. s., Česká 14; **České Budějovice:** SEVT, a. s., Česká 3, tel.: 387 319 045; **Hradec Králové:** TECHNOR, Wonkova 432; **Cheb:** EFREX, s. r. o., Karlova 31; **Chomutov:** DDD Knihkupectví – Antikvariát, Ruská 85; **Kadaň:** Knihařství – Příbíkova, J. Švermy 14; **Kladno:** eL VaN, Ke Stadionu 1953, tel.: 312 248 323; **Klatovy:** Krameriovo knihkupectví, nám. Míru 169; **Liberec:** Podještědské knihkupectví, Moskevská 28; **Litoměřice:** Jaroslav Tvrdík, Lidická 69, tel.: 416 732 135, fax: 416 734 875; **Most:** Knihkupectví „U Knihomila“, Ing. Romana Kopková, Moskevská 1999; **Olomouc:** ANAG, spol. s r. o., Denisova č. 2, Zdeněk Chumchal – Knihkupectví Tycho, Ostružnická 3, Knihkupectví SEVT, a. s., Ostružnická 10; **Ostrava:** LIBREX, Nádražní 14, Profesio, Hollarova 14, SEVT, a. s., Denisova 1; **Otrokovice:** Ing. Kučeřík, Jungmannova 1165; **Pardubice:** LEJHANEC, s. r. o., třída Míru 65; **Plzeň:** TYPOS, a. s., Úslavská 2, EDICUM, Vojanova 45, Technické normy, Lábkova pav. č. 5, Vydavatelství a naklad. Aleš Čeněk, nám. Českých bratří 8; **Praha 1:** NEOLUXOR, Na Poříčí 25, LINDE Praha, a. s., Opletalova 35, NEOLUXOR s. r. o., Václavské nám. 41; **Praha 2:** ANAG, spol. s r. o., nám. Míru 9 (Národní dům); **Praha 4:** SEVT, a. s., Jihlavská 405; **Praha 5:** SEVT, a. s., E. Peškové 14; **Praha 6:** PPP – Staňková Isabela, Puškinovo nám. 17; **Praha 8:** JASIPA, Zenklova 60, Specializovaná prodejna Sbírky zákonů, Sokolovská 35, tel.: 224 813 548; **Praha 9:** Abonentní tiskový servis-Ing. Urban, Jablonecká 362, po-pá 7-12 hod., tel.: 286 888 382, e-mail: tiskovy.servis@abonent.cz; **Praha 10:** BMSS START, s. r. o., Vinohradská 190, MONITOR CZ, s. r. o., Třebohostická 5, tel.: 283 872 605; **Přerov:** Odborné knihkupectví, Bartošova 9, Jana Honková – YAHOO – i – centrum, Komenského 38; **Sokolov:** KAMA, Kalousek Milan, K. H. Borovského 22, tel.: 352 303 402; **Tábor:** Milada Šimonová – EMU, Zavadišská 786; **Teplice:** Knihkupectví L&N, Masarykova 15; **Ústí nad Labem:** PNS Grosso s. r. o., Havířská 327, tel.: 475 259 032, fax: 475 259 029, Karton, s. r. o., Solvayova 1597/3, Vazby a doplňování Sbírky zákonů včetně dopravy zdarma, tel.+fax: 475 501 773, www.karton.cz, e-mail: kartoon@kartoon.cz; **Zábřeh:** Mgr. Ivana Patková, Žižkova 45; **Žatec:** Prodejna U Pivovaru, Žižkovo nám. 76, Jindřich Procházka, Bezděkov 89 – Vazby Sbírek, tel.: 415 712 904. **Distribuční podmínky předplatného:** jednotlivé částky jsou expedovány neprodleně po dodání z tiskárny. Objednávky nového předplatného jsou vyřizovány do 15 dnů a pravidelné dodávky jsou zahajovány od nejbližší částky po ověření úhrady předplatného nebo jeho zálohy. Částky vyšlé v době od zaevidování předplatného do jeho úhrady jsou doposílány jednorázově. Změny adres a počtu odebíraných výtisků jsou prováděny do 15 dnů. **Reklama:** informace na tel. číslo 516 205 207. V písemném styku vždy uvádějte IČO (právník osoba), rodné číslo (fyzická osoba). **Podávání novinových zásilek** povoleno Českou poštou, s. p., Odštěpný závod Jižní Morava Ředitelství v Brně č. j. P/2-4463/95 ze dne 8. 11. 1995.